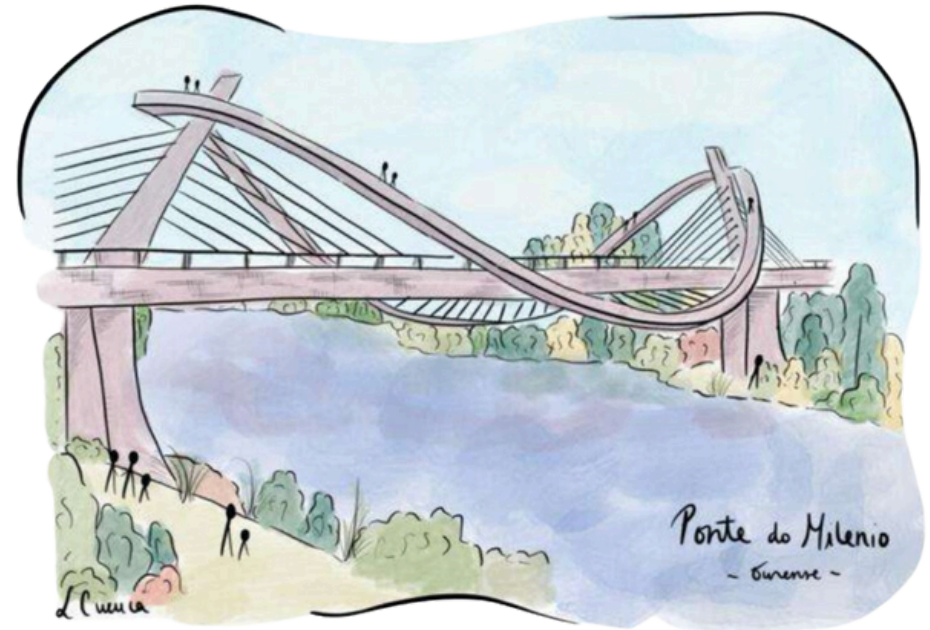
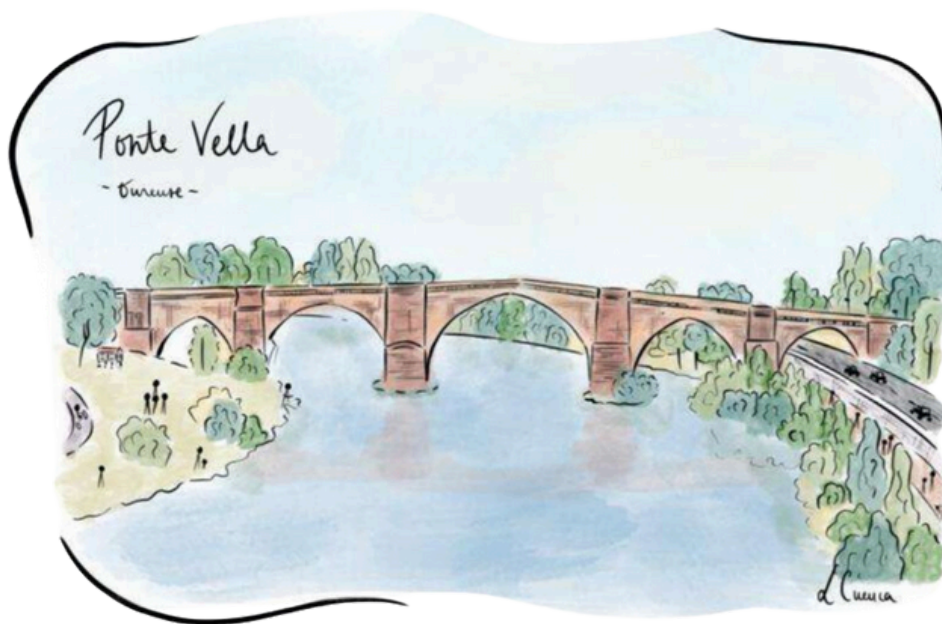
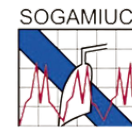


“Creando puentes en el manejo del paciente oncohematológico crítico”

Aval científico

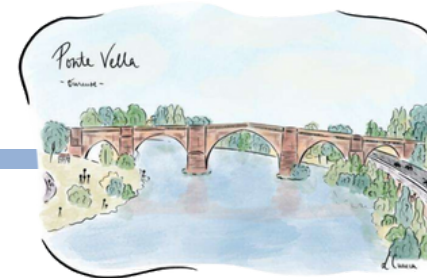
Ourense, 25 y 26 de Abril 2025

Centro Cultural Marcos Valcárcel



Ilustraciones: L. Cuenca

VIERNES, 25 ABRIL



16:30h: Entrega de documentación

17:00h: Inauguración

17:30h - 18:00h

¿Cómo hemos cambiado en el manejo del paciente onco-hematológico crítico?

- Visión del servicio de Oncología.
Dra. Ana Medina Colmenero. Centro Oncológico de Galicia, A Coruña.
- Visión del servicio de Medicina Intensiva.
Dr. Pedro Rascado Sedes. Servicio Medicina Intensiva, CHUS.
- Visión del servicio de Hematología.
Dr. Carlos Ulibarrena. Servicio Hematología, CHUO.

18:00h - 19:40h

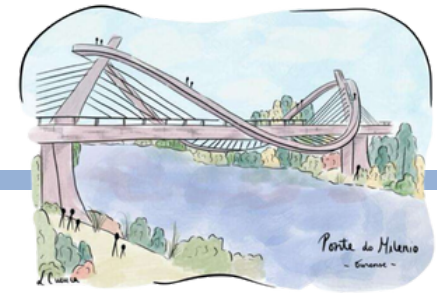
MESA 1: ¿Qué sabemos del paciente onco-hematológico crítico?

Moderadores: Dra. Leticia Iglesias Rey. Servicio Oncología, CHUO y Dra. Elena Cuenca Fito. Servicio Medicina Intensiva, CHUO.

- Microangiopatía trombótica, una entidad que no debe de pasar desapercibida.
Dra. Marta Fernández Docampo. Servicio Hematología, CHUAC.
- Utilidad de los marcadores pronósticos en UCI
Dr. Fernando Eiras Abalde. Servicio Medicina Intensiva, Hospital Álvaro Cunqueiro, Vigo.
- Infección fúngica invasiva en el paciente onco-hematológico.
Dra. María Dolores Díaz López. Servicio Enfermedades Infecciosas, CHUO.
- Manejo de la cardiotoxicidad (QT, inmuno, RT, terapias dirigidas).
Dra. Rocío Lesta Mellid. Servicio Oncología, CHUAC.

• **DISCUSIÓN 20 min**

SÁBADO, 26 ABRIL



10:00h - 11:40h

MESA 2: Desafíos del presente ¿Dónde nos encontramos?

Moderadores: Dr. Santiago Aguín Losada. CHUS y Dra. Ana Tizón Varela. Servicio Medicina Intensiva, CHUO.

- Soporte ventilatorio en el paciente onco-hematológico.
Dra. Alba Fernández Rodríguez. Servicio Medicina Intensiva, HULA.
- Manejo de la toxicidad por Ac biespecíficos y terapia CAR-T.
Dra. Judith Vázquez Álvarez. Servicio Hematología, Hospital Álvaro Cunqueiro, Vigo.
- Nuevos fármacos: Inmunoterapia y ADCs.
Dr. Ignacio Fernández Sobrado. Servicio Oncología, HULA.
- Paciente oncológico crítico que participa en un ensayo clínico.
Dr. Manuel Fernández Bruno. Servicio Oncología, CHUAC.

• **DISCUSIÓN 20 min**

11:40h - 12:00h: PAUSA CAFÉ

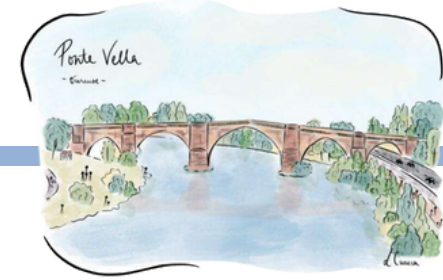
12:00h - 13:40h

MESA 3: Una vista al futuro ¿Hacia dónde nos dirigimos?

Moderadores: Dra. Laura De Paz. Servicio Oncología, CHUF y Dra. Marta Aceituna. Servicio Hematología, CHUF.

- Equipos multidisciplinares: punto clave en el manejo del paciente onco-hematológico.
Dra. Elena Cuenca Fito. Servicio Medicina Intensiva, CHUO.

SÁBADO, 26 ABRIL

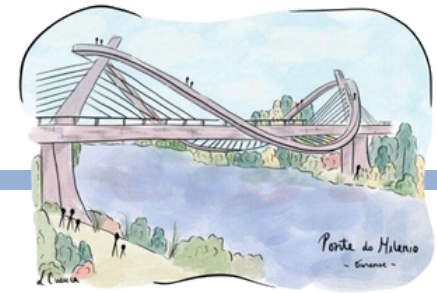


- Uso del ECMO V-V en población onco-hematológica.
Dra. Lidia Pita García. Servicio Medicina Intensiva, CHUAC.
- El paciente oncológico como potencial donante de órganos.
Dr. Jesús Priego Sanz. Servicio Medicina Intensiva, CHUO.
- Cuidados continuos, cuándo saber parar.
Dra. Carmela Rodríguez López. Servicio Oncología, CHUS.
- **DISCUSIÓN 20 min**

13:40h: Cierre de las Jornadas

#ONCOHEMATOLOGICO2025

COLABORADORES



PLATA



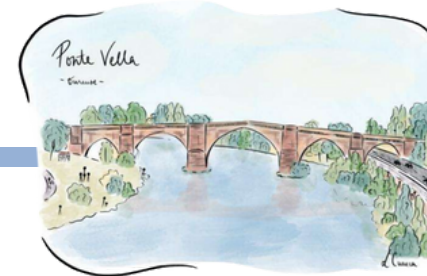
BRONCE



OTRAS COLABORACIONES



INFORMACIÓN DE INTERÉS



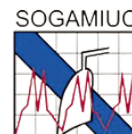
Organizador:

Fundación SOG

Comité:

- Dr. Jesús García Mata. Jefe Servicio de Oncología del CHUO
- Dra. Leticia Iglesias Rey. Servicio de Oncología del CHUO
- Dra. Elena Cuenca Fito. Servicio de Medicina Intensiva del CHUO

Avales científicos



Inscripción:

Gratuita.

Se realizará en la web: www.sog-galicia.org/eventos

Hoteles oficiales:

Barceló Ourense y Francisco II

Comunicación:

#OncoHematologico2025 - @sog_galicia

Secretaría Técnica:

Océano Azul Comunicación
oceano@oceano-azul.es - T. 981 90 90 12